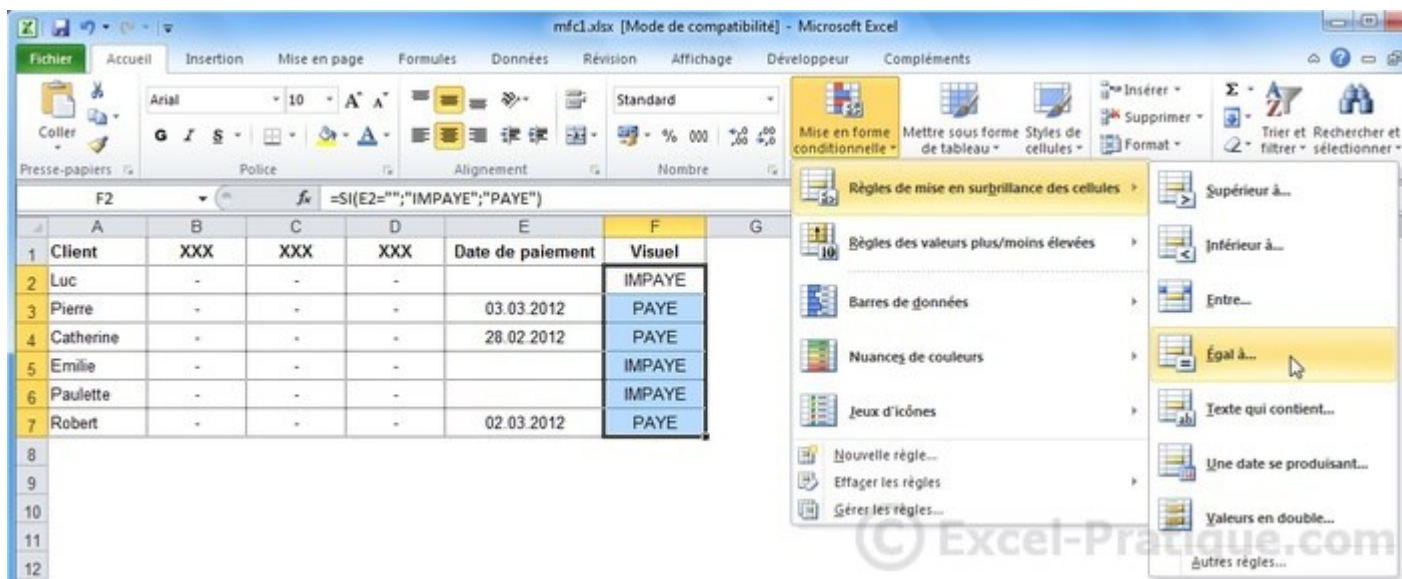


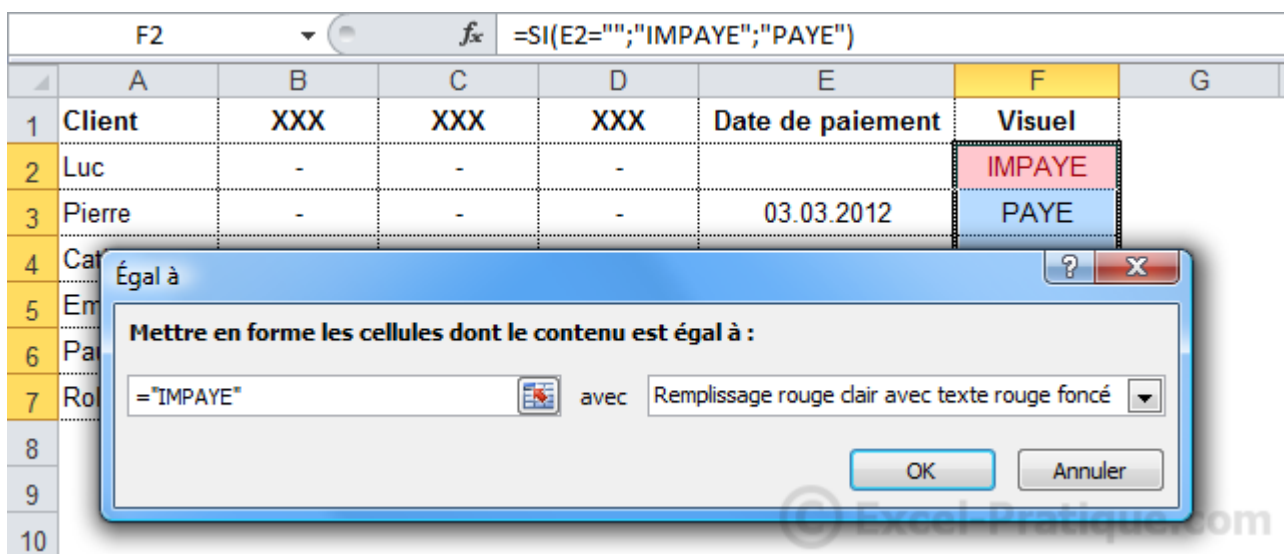
Cours Excel : mises en forme conditionnelles (ex. 1 à 3)

1. Afficher "payé" dans une cellule lorsque la date de paiement est saisie

Sélectionnez les cellules cibles et choisissez la MFC « Egal à... » :



Entrez ="IMPAYE" et définissez une mise en forme.



Répétez l'opération avec ="PAYE".

	A	B	C	D	E	F	G
1	Client	XXX	XXX	XXX	Date de paiement	Visuel	
2	Luc	-	-	-		IMPAYE	
3	Pierre	-	-	-	03.03.2012	PAYE	
4	Cath						
5	Emil						
6	Paul						
7	Robe						
8							
9							
10							

Égal à

Mettre en forme les cellules dont le contenu est égal à :

= "PAYE" avec Remplissage vert avec texte vert foncé

OK Annuler

Vous obtenez :

	A	B	C	D	E	F	G
1	Client	XXX	XXX	XXX	Date de paiement	Visuel	
2	Luc	-	-	-		IMPAYE	
3	Pierre	-	-	-	03.03.2012	PAYE	
4	Catherine	-	-	-	28.02.2012	PAYE	
5	Emilie	-	-	-		IMPAYE	
6	Paulette	-	-	-		IMPAYE	
7	Robert	-	-	-	02.03.2012	PAYE	
8							

2. Afficher les retards de paiement en fonction de la date du jour

	A	B	C	D	E	F	G
1	Client	XXX	XXX	Date d'envoi	Délai de paiement		
2	Luc	-	-	15.01.2012	30 jours		
3	Pierre	-	-	03.01.2012	30 jours		

Nouvelle règle de mise en forme

Sélectionnez un type de règle :

- ▶ Mettre en forme toutes les cellules d'après leur valeur
- ▶ Appliquer une mise en forme uniquement aux cellules qui contiennent
- ▶ Appliquer une mise en forme uniquement aux valeurs rangées parmi les premières ou les dernières valeurs
- ▶ Appliquer une mise en forme uniquement aux valeurs au-dessus ou en dessous de la moyenne
- ▶ Appliquer une mise en forme uniquement aux valeurs uniques ou aux doublons
- ▶ Utiliser une formule pour déterminer pour quelles cellules le format sera appliqué

Modifier la description de la règle :

Appliquer une mise en forme aux valeurs pour lesquelles cette formule est vraie :

=AUJOURDHUI()-\$D2>\$E2

Aperçu : AaBbCcYyZz Format...

OK Annuler

Grâce à la fonction [AUJOURDHUI](#), la MFC utilisera la date du jour pour déterminer s'il y a un retard de paiement.

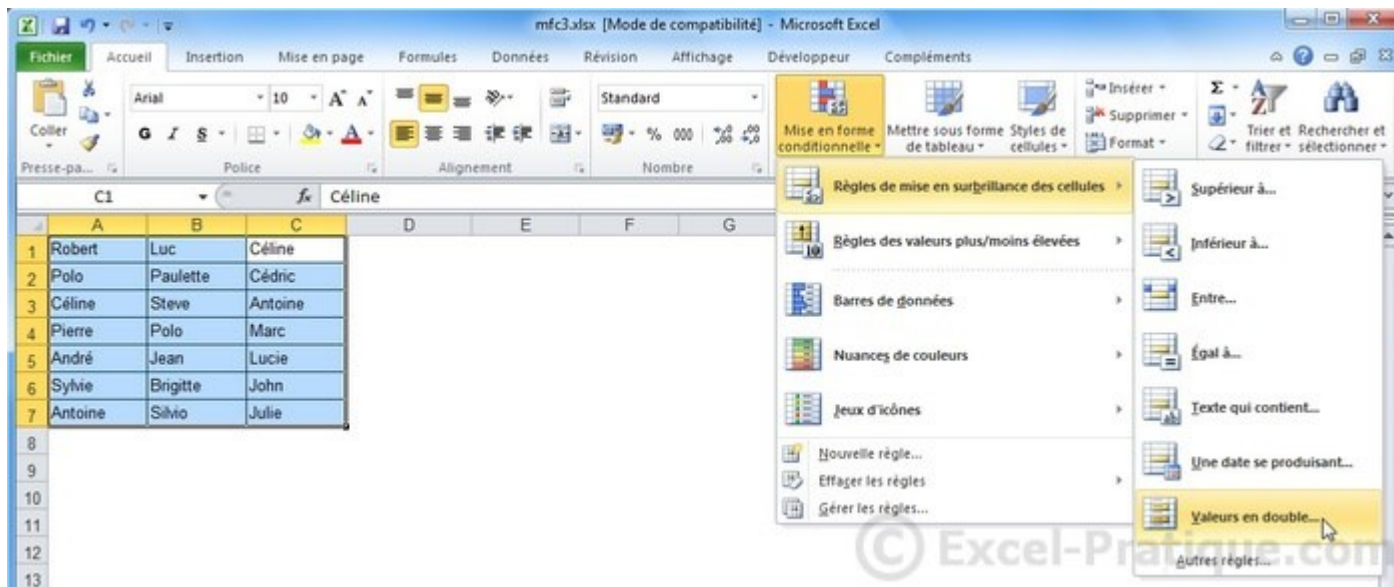
	A	B	C	D	E	F
1	Client	XXX	XXX	Date d'envoi	Délai de paiement	
2	Luc	-	-	15.01.2012	30 jours	
3	Pierre	-	-	03.01.2012	30 jours	
4	Catherine	-	-	28.01.2012	10 jours	
5	Emilie	-	-	07.02.2012	10 jours	
6	Paulette	-	-	25.01.2012	30 jours	
7	Robert	-	-	02.01.2012	30 jours	
8						
9						
10						

(pour info : exemple créé le 13.02.2012)

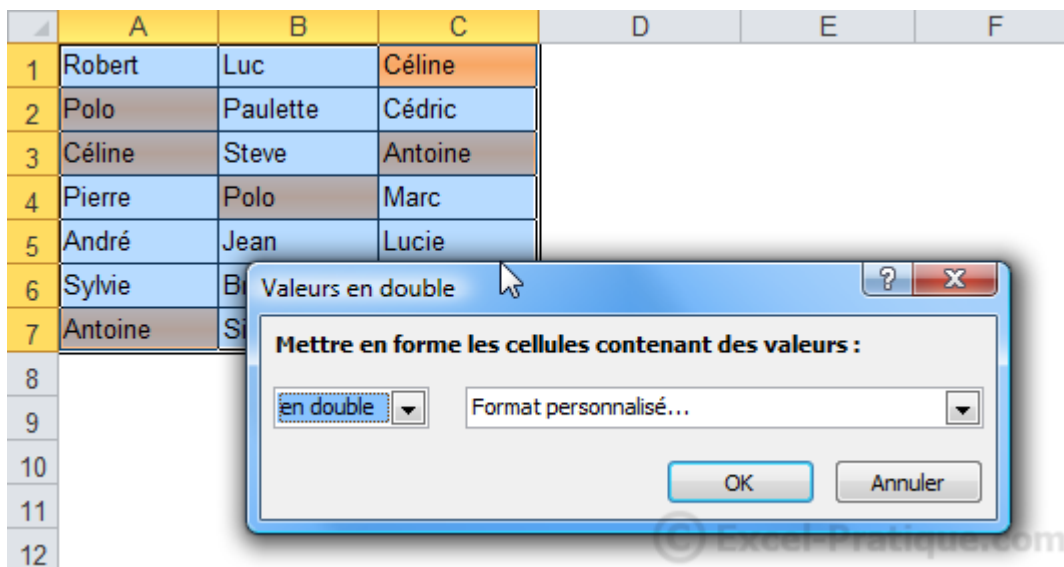
© Excel-Pratique.com

3. Afficher les doublons

Choisissez la MFC « Valeurs en double... » :



Définissez la mise en forme.



Les doublons sont mis en évidence.

	A	B	C	
1	Robert	Luc	Céline	
2	Polo	Paulette	Cédric	
3	Céline	Steve	Antoine	
4	Pierre	Polo	Marc	
5	André	Jean	Lucie	
6	Sylvie	Brigitte	John	
7	Antoine	Silvio	Julie	
8				